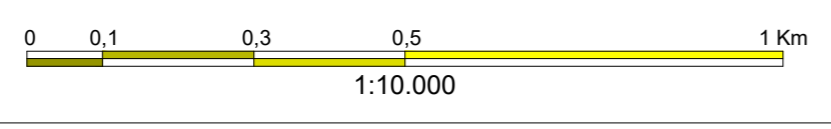


- LEGENDA**
- Confine comunale
 - Fabbricati da C.T.R.
 - Casa di espansione esistente (gestione Consorzi di Bonifica Piave)

- Competenze sulla rete idrografica comunale**
- Canali di competenza consortile (gestione Consorzio di Bonifica Piave)
 - Canale di competenza Enel
 - Scolline di competenza della Provincia
 - Scolline di competenza comunale
 - Scolline di competenza privata



COMUNE DI CAERANO SAN MARCO
Provincia di Treviso

P.T.A.

Elaborato: **B.06**
Caerano CTR-10000-B.06-competenze.pdf

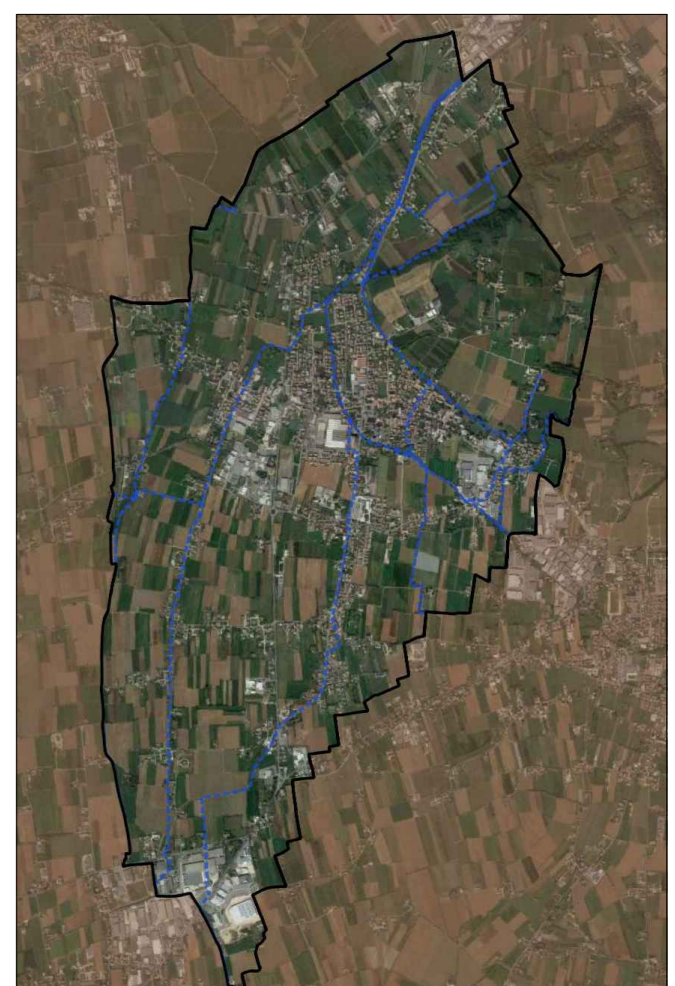
Responsabile settore tecnico:
Dr. Urb. Foltran Alberto

Piano di Tutela delle Acque

Progettazione:
ing. Alberto Dassì

Competenze sulla rete idrografica comunale

Gruppo di lavoro:
 studio3
V.le Nino Bixio, 95 - 31100 - TREVISO
0422 545753 - www.studio3ing.com



DATA	REVISIONE	DESCRIZIONE	REDAZIONE	VERIFICA	APPROVAZ.
10.6.2024	00	prima emissione	S.N.	A.D.	A.F.