



COMUNE DI CAERANO SAN MARCO
Provincia di Treviso

P.T.A.

Elaborato

A.0.6

Piano di Tutela delle Acque

Documentazione fotografica

Responsabile settore
tecnico:

Dr. Urb. Foltran Alberto

Progettazione:

ing. Alberto Dassiè

Gruppo di lavoro:

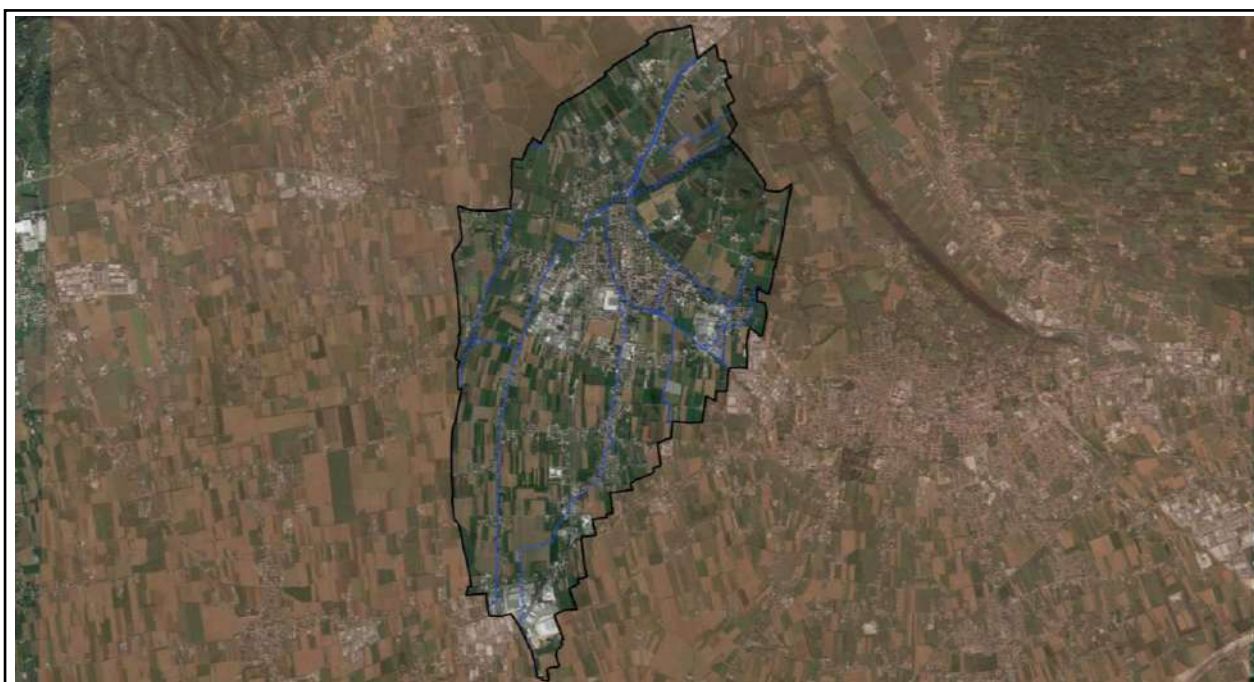


V.le Nino Bixio, 95 -

31100 - TREVISO

0422 545753 -

www.studio3ing.com



10-06-24	00	Emissione	AD	AD	AF
DATA	REV.	DESCRIZIONE	REDAZIONE	VERIFICA	APPROVAZIONE



Foto 1 – Bacino di invaso tra la via dell'Artigianato e via Padova



Foto 2 – Canale Ca'Mula da via dell'Artigianato



Foto 3 - Canale Ca'Mula in via Pra de Roda verso monte



Foto 4 - Canale Ca'Mula in via Pra de Roda verso valle



Foto 5 - Canale Ca'Mula in via Muliparte verso monte



Foto 6- Canale Ca'Mula in via Muliparte verso valle



Foto 7 - Canale Ca'Mula in confluenza Callonga verso monte



Foto 8- Canale Ca'Mula in confluenza Callonga verso valle



Foto 9 - Canale Ca'Mula in via Rocca verso monte



Foto 10 - Canale Ca'Mula da c. Gallina verso monte



Foto 11 - Canale Ca'Mula da c. Gallina verso monte



Foto 12 - Canale Ca'Mula ingresso cassa espansione



Foto 13- Canale Ca'Mula a valle ingresso cassa espansione



Foto 14 - Cassa di espansione da nord



Foto 15 - Canale Ca'Mula a ovest della cassa di espansione



Foto 16- Canale Ca'Mula a ovest della cassa di espansione



Foto 17 – Paratia di scarico su Canale Ca'Mula



Foto 18 - Canale Ca'Mula a valle della cassa di espansione



Foto 19 - Canale Ca'Mula in via Mercato Vecchio



Foto 20 - Canale Ca'Mula in via G. Tiepolo



Foto 21 - Fossato a sud di via S. Francesco



Foto 22 - Fossato di via S. Francesco



Foto 23 - Canale Ca'Mula in via Cornarotta verso monte



Foto 24- Canale Ca'Mula in via Cornarotta verso valle



Foto 25- Canale Ca'Mula in via Tiziano verso monte



Foto 26- Canale Ca'Mula in via Tiziano verso valle



Foto 27- Canale Ca'Mula in via Lazzaretto verso monte



Foto 28- Canale Ca'Mula in via Lazzaretto verso valle



Foto 29 – Ponte della Ca'Mula in via Lazzaretto verso monte



Foto 30 – Ponte della Ca'Mula in via Lazzaretto verso valle



Foto 31 – Curva della Ca'Mula "tombata" in via Mure



Foto 32 – Fossato lato sud di via Mure



Foto 33 – Canale di Caerano dal ponte di via Piave verso monte



Foto 34– Canale di Caerano dal ponte di via Piave verso valle



Foto 35– Canale di Caerano al “maglio dell’inferno”



Foto 36– C. di Caerano dal ponte di via Lavaggio verso monte



Foto 37– Ponte sul Canale di Caerano via Lavaggio - via Piave



Foto 38 - C. di Caerano a monte della confluenza v. monte



Foto 39 - C. di Caerano a monte della confluenza v. valle



Foto 40 – Griglia su scolina a lato di via Piave



Foto 41- C. di Caerano su via Palladio verso monte



Foto 42 - C. di Caerano su via Palladio verso valle



Foto 43 – Biforcazione C. di Caerano verso valle



Foto 44 – Biforcazione verso canale Moresca



Foto 45– Biforcazione verso canale di Caerano



Foto 46 - C. di Caerano su via Gobetti verso monte



Foto 47- C. di Caerano su via Gobetti verso valle



Foto 48 - C. di Caerano su via Gobetti verso valle



Foto 49- C. di Caerano su via Gobetti verso valle



Foto 50 - C. di Caerano dal ponte S. Marco verso monte



Foto 51- C. di Caerano dal ponte S. Marco verso valle



Foto 52 – Sbocco canalone su via Polin



Foto 53 – Manufatto con griglia su via Montello



Foto 54 - C. di Caerano dal ponte di v. Mazzini verso monte



Foto 55- C. di Caerano dal ponte di v. Mazzini verso valle



Foto 56 – Manufatto con griglia su via Mazzini

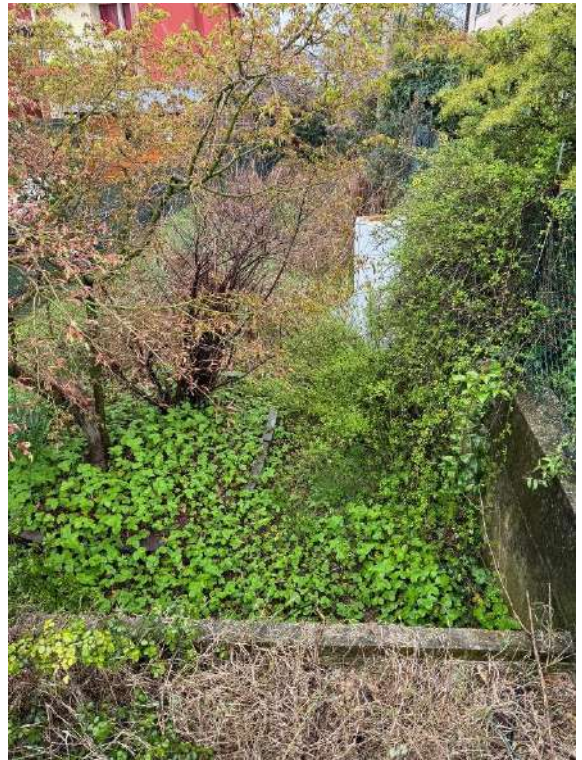


Foto 57 - canale su via Mazzini



Foto 58 - Fossato lato nord di via M. Asolone verso monte



Foto 59- Fossato lato nord di via M. Asolone verso valle



Foto 60 – C. Moresca dal ponte di via. S. Francesco v. monte

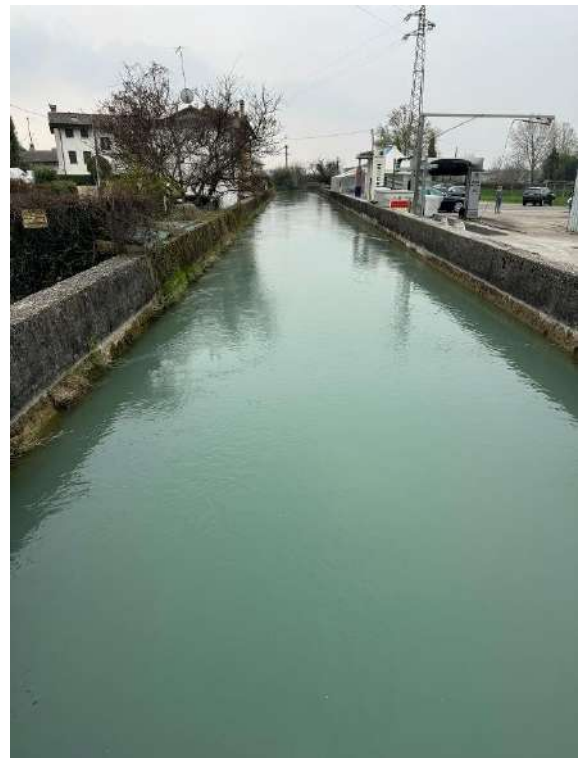


Foto 61– C. Moresca dal ponte di via. S. Francesco v. valle



Foto 62 – Paratoia su canale Moresca verso Ca'Mula



Foto 63 – Manufatto sgrigliatore su c. Moresca



Foto 64 – Paratoia su c. Moresca in via Altivole (z.i.)



Foto 65- c. Moresca verso comune di Altivole



Foto 66- pozze d'acqua ingresso agriturismo "alle Rive"



Foto 67- scarico limitrofo al cimitero



Foto 68 – colata di terreno su area esterna palestra com.le



Foto 69- pozze d'acqua in via Vallon